

# RSE | LE BOOK 2025-2026

09/07/2025



# SOMMAIRE

03

## GÉNÉRAL

Découvrez ce qu'est la RSE pour Catequip.

05

## SOCIAL

Nos engagements, nos valeurs.

29

## SOCIÉTAL

Nos axes de gouvernance.

32

## ENVIRONNEMENTAL

Nos actions en réduction d'impact.

# QU'EST CE QUE LA RSE ?

---

La **R**esponsabilité **S**ociétale des **E**ntreprises (**RSE**) consiste pour les entreprises à **s'engager et agir** de manière **responsable** tout en prenant en compte les intérêts des parties prenantes, **minimisant les impacts négatifs** et **contribuant** activement aux **préoccupations sociales, environnementales, éthiques, de droits de l'Homme et de consommateurs** dans leur activité commerciale et leur stratégie de base.

Source : Commission Européenne

# LA RSE POUR CATEQUIP

---

Une nouvelle ère pour Catequip,

Soucieuse de son rayonnement et impact durable, tant local que national, Catequip a fait le choix d'intégrer dans sa stratégie les sujets de RSE, souhaitant devenir pleinement un acteur social tant à l'égard de ses collaborateurs que ses tiers.

Une sensibilisation des collaborateurs se perçoit, une dynamique se construit, des actions se concrétisent.

Ce ne sera véritablement que grâce à l'implication de chacun de nos acteurs, directs, indirects, que notre impact et nos engagements responsables prendront tous leurs sens.

Nous sommes convaincus qu'ensemble, nous pourrons construire l'avenir et répondre aux profondes mutations sociales, sociétale et environnementale.

## ***PAROLE DE SÉBASTIEN HAQUETTE, DIRECTEUR GÉNÉRAL***

---



Je tiens à souligner l'importance cruciale de la Responsabilité Sociale des Entreprises (RSE) pour notre entreprise. La RSE incarne notre engagement envers la durabilité, l'éthique et la croissance à long terme. C'est un central de notre stratégie. Elle nous oblige à gérer notre impact sur la société, l'environnement et l'économie de manière transparente.

En intégrant la RSE dans chaque aspect de notre activité, nous renforçons la confiance des clients, attirons les meilleurs talents et contribuons positivement à la communauté bien au-delà de Catequip. C'est notre devoir envers l'avenir et les générations futures. J'encourage chacun, individuellement, à comprendre et à mettre en œuvre la RSE au quotidien. Ensemble, nous forgerons une entreprise prospère, durable et socialement responsable.



# SOCIAL

Ombeline BAHIER



Chez CATEQUIP, nous croyons sincèrement en la richesse de chacun de nos collaborateurs.

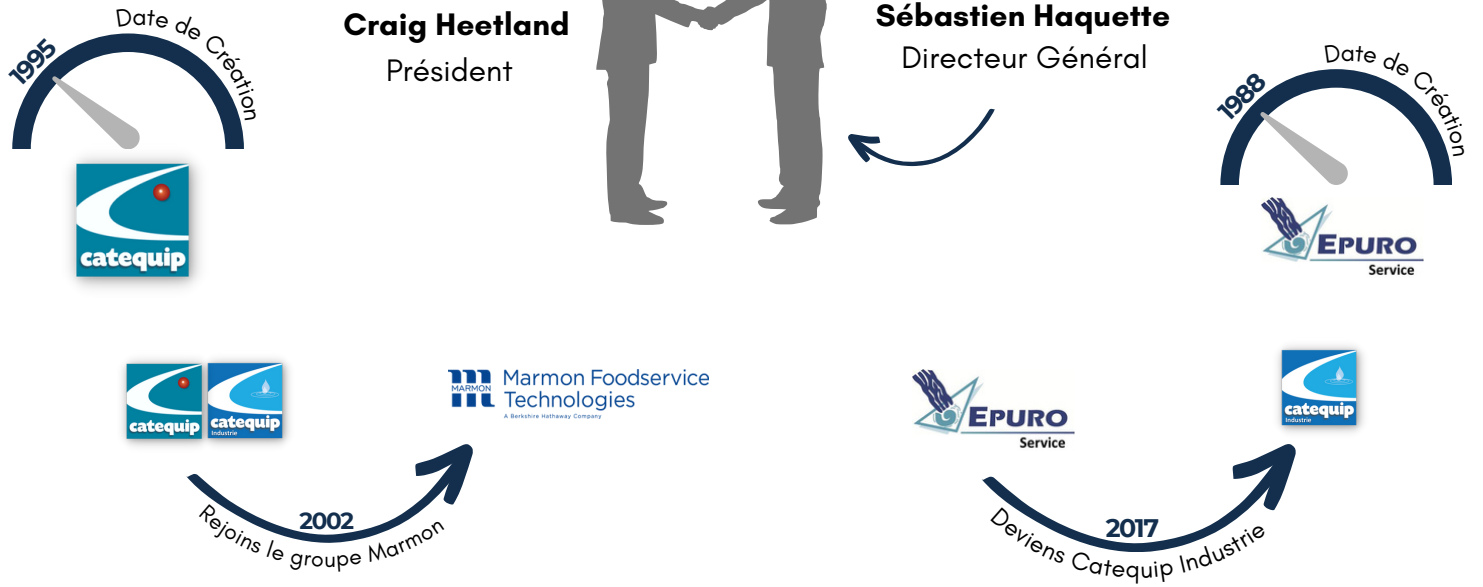
Valoriser nos équipes, reconnaître leur travail au quotidien et les intégrer de manière collaborative aux projets d'entreprise doivent rester les lignes conductrices de notre quotidien.

 **Responsable Ressources Humaines  
Référente Handicap**

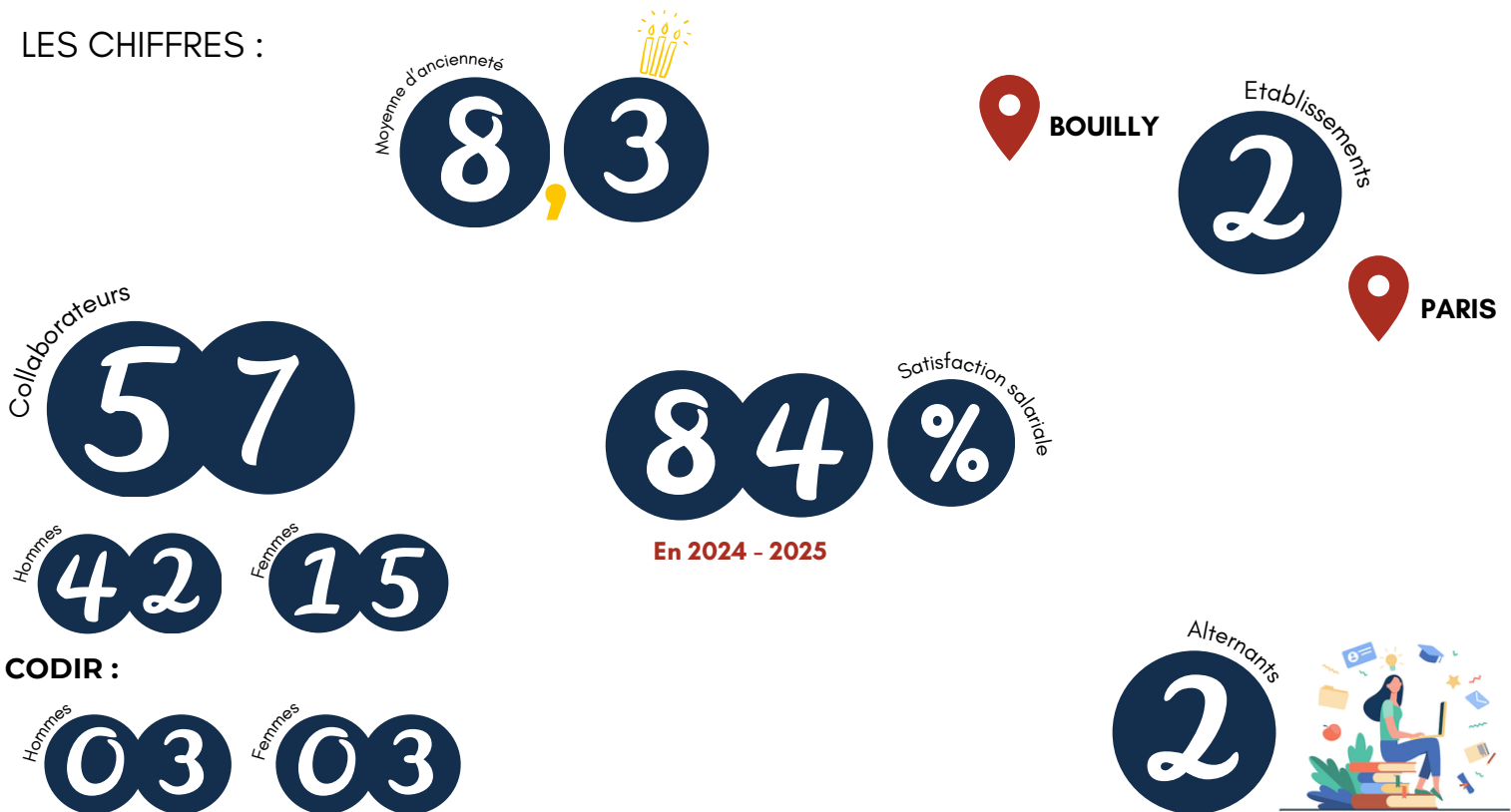
# BAROMÈTRE SOCIAL

## SOCIAL

LES DATES :



LES CHIFFRES :



# DES ACTIONS AU SEIN DE CATEQUIP

## SOCIAL

ÉGALITÉ PROFESSIONNELLE ENTRE LES FEMMES ET LES HOMMES :

Chez Catequip, nous sommes **fiers** de notre **engagement continu** en faveur de **l'égalité professionnelle entre les femmes et les hommes**. Nous croyons fermement que chaque individu mérite **les mêmes opportunités**, traitements et **chances de réussite**, **indépendamment de leur genre**.



2024

INDEX ÉGALITÉ PROFESSIONNELLE FEMMES / HOMMES

Écart de taux d'augmentation individuelles :

35 / 35 ↑

Nombre de salariés du sexe sous-représentée parmi les 10 salariés ayant perçu les plus hautes rémunérations :

0

Source : Le site officiel de Catequip

### LES INFORMATIONS SUR LA COMPOSITION DE L'INDEX

LES INFORMATIONS	LES POINTS POUVANT ÊTRE OBTENUS
<p><b>L'écart de rémunération (indicateur non calculable en 2023) :</b></p> <p>Comparaison des rémunérations moyennes des femmes et des hommes, par tranche d'âge et par catégorie socioprofessionnelle (CSP) ou autre classification des postes</p>	40 POINTS
<p><b>L'écart de répartition des augmentations individuelles, entre les femmes et les hommes</b></p>	35 POINTS
<p><b>La répartition entre les femmes et les hommes parmi les plus hautes rémunérations</b></p>	10 POINTS

# DES ACTIONS AU SEIN DE CATEQUIP

## SOCIAL

### ÉQUILIBRE VIE PRO / PERSO :

En matière de travail, nous nous efforçons de **donner le meilleur de nous-mêmes**, de **relever des défis professionnels** et de **faire avancer notre carrière**. Les réunions, les échéances et les responsabilités **nous poussent à rester concentrés et productifs**. Nous sommes à **la conquête des opportunités de croissance**, de **développement et d'accomplissement professionnel**.

Cependant, il est tout aussi **important de ne pas négliger notre vie personnelle et c'est ce que prévoit notre Charte sur la déconnexion**. Nos **moments de détente, de loisirs et de repos sont essentiels pour recharger nos batteries**. Passer du temps avec nos proches, nos amis et notre famille **renforce nos liens sociaux et notre bien-être émotionnel**. Nous nous engageons à **cultiver nos passions** et à **prendre soin de notre santé physique et mentale**.



Photo des pôles supports de Catequip

En fin de compte, **la clé de la réussite réside dans la gestion efficace de ces deux aspects de notre vie. Un équilibre harmonieux entre la vie professionnelle et la vie personnelle** nous permet de prospérer sur tous les fronts, **en tirant le meilleur parti de chaque domaine**.

# DES ACTIONS AU SEIN DE CATEQUIP

## SOCIAL

### ÉQUILIBRE PROFESSIONNELLE :

Nous sommes en train de façonner une nouvelle norme en **matière d'équilibre professionnel** grâce à leur **engagement unilatéral en faveur du télétravail**. Nous reconnaissons **l'importance croissante du télétravail** pour **la productivité, la satisfaction des employés et la durabilité environnementale**.



Image libre de droit

**En promouvant le télétravail, plusieurs avantages clés se dessinent. Le télétravail favorise simultanément la réduction des émissions de carbone, l'amélioration du bien-être des employés et des économies de ressources, contribuant ainsi de manière holistique aux objectifs de la Responsabilité Sociale des Entreprises (RSE).**

# DES ACTIONS AU SEIN DE CATEQUIP

## SOCIAL

### POLITIQUE HANDICAP :

Chez Catequip, notre **quête pour l'égalité professionnelle ne se limite pas** à des mots, mais **se matérialise à travers des partenariats** et des **actions concrètes**. L'objectif est **d'instaurer une confiance entre les collaborateurs en situation de handicap et leur hiérarchie**. Les salariés doivent pouvoir **se sentir entendus, écoutés** et **accompagnés dans leur quotidien en toute circonstance**. Nous sommes **fiers de collaborer avec des acteurs déterminés à faire une différence réelle dans la société**. Voici quelque de nos partenariats nous permettant de concrétiser nos engagements.



Photo Logo Café Joyeux

Nous avons **uni** nos forces avec **Café Joyeux** pour **participer d'un monde plus inclusif**. En **intégrant** leurs prestations café dans notre quotidien, nous **soutenons** leur mission **d'offrir des opportunités d'emploi aux personnes en situation de handicap cognitif**.

Ces collaborations avec L'APEI au travers de prestations traiteur reflète notre **engagement** envers une **chaîne d'approvisionnement éthique et inclusive**, tout en offrant des **opportunités de travail valorisantes**.



Photo Logo la Fontaine ESAT



Photo Logo ELISE

**La durabilité** est au cœur de nos valeurs. Notre partenariat avec **l'Entreprise Adaptée ELISE** démontre notre **engagement envers un avenir respectueux** de l'environnement. **Le tri méticuleux des déchets** est **un pas vers un monde plus propre et plus responsable**.

# DES ACTIONS AU SEIN DE CATEQUIP

## SOCIAL

### POLITIQUE HANDICAP :

Nous sommes **fiers d'être partenaires** de la **Semaine Européenne pour l'Emploi des Personnes Handicapées**. Chaque année, nous **mettons en place diverses activités afin de soutenir cette initiative**, qui est en parfaite adéquation avec **nos valeurs d'inclusion et de respect**.



Photo Logo SEEPH 2024



Photo Logo Cap Emploi

Nous **collaborons avec Cap Emploi**, un acteur clé dans **l'insertion professionnelle des personnes en situation de handicap**. Nous croyons fermement que la diversité est **une richesse** et que **chaque talent mérite sa place dans le monde du travail**.

En tant que **membre des entreprises engagées**, nous sommes fiers de **participer activement à la promotion de l'inclusion et de la diversité au sein du milieu professionnel**. Cet engagement témoigne de notre conviction que chaque individu, quelle que soit sa situation, doit avoir **l'opportunité de contribuer et de s'épanouir dans le monde du travail**.



Photo Logo Membre les entreprises s'engagent



Photo un référent HANDICAP dans cette entreprise

En tant que **réfèrent handicap** au sein de notre entreprise. Notre rôle est de **sensibiliser, d'accompagner et de soutenir les collaborateurs concernés**, en facilitant leur intégration et en veillant à l'adaptation de leurs conditions de travail.

**L'entreprise dispose d'un référent handicap et fait partie du réseau des référents handicap Grand-Est. Des formations et sensibilisations pour les managers sur le handicap sont également proposées. Notre site internet présente nos partenaires dédiés à la diversité, ainsi que notre politique handicap. Rejoignez-nous dans notre quête d'un avenir plus équitable et épanouissant.**

# DES ACTIONS AU SEIN DE CATEQUIP

## SOCIAL

PARTENARIAT AVEC DES ACTEURS LOCAUX ENGAGÉS :

En travaillant main dans la main **avec nos partenaires locaux, nous alimentons un cycle vertueux d'opportunités. Nous stimulons l'économie locale en générant des emplois et en renforçant les entreprises de la région.**



Photo Logo la Fontaine ESAT

Ce traiteur partenaire joue un **rôle essentiel** lors de chacun de nos évènements en proposant **une sélection exquisite** d'amuses-bouches et de pâtisseries variées.

 7 r Pierre Gerdy, 10000 Troyes

Ce partenaire joue un **rôle crucial** dans la stimulation de **la croissance de l'entreprise** en contribuant à la réalisation d'impressions de **qualité exceptionnelle**.

 29 Bis av Martyrs de la Résistance, 10000 Troyes




Photo Logo APEI Aube



Photo Logo ELISE

Ce partenaire occupe **une position de grande importance** au sein de Catequip / Catequip Industrie, en **jouant un rôle clé** dans la **sensibilisation** de nos collaborateurs **aux pratiques de tri sélectif**.

 ALL du CHAT, 10600 Barberey-Saint-Sulpice

Nous considérons ces partenaires comme **des co-créateurs** de succès. Ils sont **le reflet** de **notre engagement** envers **des valeurs partagées** et **notre désir de laisser une empreinte positive**. En s'appuyant sur **ces valeurs**, en favorisant **l'innovation** et **en investissant dans nos partenaires locaux**, nous participons à **un avenir où succès économique et intégrité éthique se forment qu'un**.

# DES ACTIONS AU SEIN DE CATEQUIP

## SOCIAL

### ACTIVITÉS SENSIBILISATION HANDICAP :

Au sein de l'entreprise nous avons réalisé plusieurs activités comme **Catequip Games** en référence au **handisport** mais également un **Escape Game sur le thème de l'handicap**.

Nos équipes ont eu le plaisir de participer aux Olympiades Handisport de Catequip. Un grand merci à La Fleche Bragard pour cette organisation exceptionnelle.

Félicitations aux gagnants pour avoir brillamment relevé les défis !



Photos de collaborateurs Catequip

# DES ACTIONS AU SEIN DE CATEQUIP

## SOCIAL

SEEPH (SEMAINE EUROPÉENNE POUR L'EMPLOI DES PERSONNES HANDICAPÉES) :



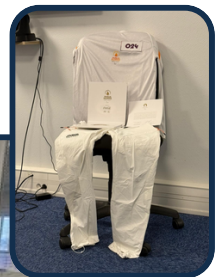
Photos d'ELISE lors de la semaine SEEPH



Dans le cadre de la Semaine Européenne pour l'Emploi des Personnes en situation de handicap (SEEPH) 2024, notre entreprise a le plaisir de **renforcer son engagement en faveur de l'inclusion et du développement durable**. Nous collaborons avec ELISE, **une société locale engagée dans le tri et la valorisation des déchets, depuis maintenant 2 ans**. Ce partenariat reflète nos valeurs communes : **respect de l'environnement, inclusion professionnelle et impact local**.

Dans le cadre de la Semaine Européenne pour l'Emploi des Personnes en Situation de handicap (SEEPH), **nous avons eu le privilège d'accueillir Vincent Mignon, ancien sportif olympique, pour une conférence qui restera gravée**.

Vincent nous a partagé son histoire, une véritable **odyssée où détermination, résilience et dépassement de soi ont permis de transformer les épreuves de la vie en opportunités**. À travers son témoignage, il nous a rappelé une vérité universelle : **nous avons tous la capacité de rebondir, même face aux défis les plus imprévisibles**.



Convention de Vincent MIGNON pour cette semaine SEEPH

# DES ACTIONS AU SEIN DE CATEQUIP

## SOCIAL

### ACTIVITÉS SENSIBILISATION HANDICAP :

En mars 2025, nous avons participé à une formation **dédiée à la découverte des différents types de handicaps existants**. Cette formation, **proposée sous forme d’ateliers ludiques et interactifs**, a permis **d’aborder le sujet de manière plus concrète et accessible**.

Grâce aux jeux et aux mises en situation, nous avons pu mieux comprendre les **réalités quotidiennes des personnes en situation de handicap**, en développant à la fois **notre empathie et notre sensibilité sur le sujet**.



Formation sur les divers types d’handicap

# DES ACTIONS AU SEIN DE CATEQUIP

## SOCIAL

POLITIQUE HANDICAP :

Clap de fin pour le Catequip Tour ! 🎯

Nous avons eu le plaisir de conclure notre Catequip Tour avec une rencontre essentielle : **celle dédiée aux demandeurs d'emploi.**

Après deux premières étapes enrichissantes aux côtés de nos partenaires **France Travail et Cap Emploi Aube Juliette DELAINE**, cette dernière rencontre a été l'occasion de présenter notre entreprise, nos activités, et surtout de mettre en lumière nos métiers techniques, souvent méconnus, mais porteurs d'avenir.

L'objectif ? **Ouvrir nos portes, démystifier nos professions techniques, et partager nos valeurs d'inclusion, de proximité et de service.**



Photos de la visite de Cap Emploi  
et France Travail

Nous croyons fermement que chaque parcours est unique et que des opportunités existent pour tous, notamment via :

- Des stages immersifs pour découvrir nos environnements.
- Des actions concrètes en faveur de l'insertion professionnelle.
- Un engagement quotidien pour une entreprise inclusive et humaine.

Un grand merci aux participants pour leurs échanges et leur curiosité. **Ces rencontres nourrissent notre conviction que l'audace et l'ouverture peuvent faire naître de belles collaborations.**

Nous remercions également nos partenaires de confiance qui rendent ces initiatives possibles.

# DES ACTIONS AU SEIN DE CATEQUIP

## SOCIAL

NOS ENGAGEMENTS 50+ :

Chez Catequip, **nous refusons de nous laisser guider par les préjugés ou les idées reçues liées à l'âge**. Nous ne faisons aucune distinction à l'étape du recrutement : l'âge, le parcours ou l'histoire personnelle de **nos candidats et de nos collaborateurs ne sont jamais des critères d'exclusion**.

Bien au contraire, nous considérons **la diversité des expériences comme une véritable richesse** pour notre entreprise. **Notre démarche est profondément ancrée dans nos valeurs : nous croyons que chacun a quelque chose à transmettre et à partager**.

En intégrant des profils seniors au sein de nos équipes, **nous favorisons la transmission des savoirs, l'accompagnement des plus jeunes et la complémentarité des approches**. Cet engagement concret participe à bâtir une entreprise inclusive, audacieuse et respectueuse des talents sous toutes leurs formes.



Julie : 23 ans  
18 mois d'ancienneté

Marc : 59 ans  
10 mois d'ancienneté

La technique n'a pas d'âge,  
seules les compétences  
comptent.



# DES ACTIONS AU SEIN DE CATEQUIP

## SOCIAL

### SANTÉ ET LA SÉCURITÉ :

Nous nous **engageons** résolument **envers la santé et la sécurité de nos collaborateurs, un pilier central de la stratégie de Catequip**. Cette stratégie vise constamment **à améliorer l'organisation du travail, à réduire les risques professionnels et à renforcer la gestion de la sécurité en se concentrant sur les domaines suivants :**

Evaluation et prévention des risques professionnels

Gestion et analyse des accidents du travail

Formation et sensibilisation des collaborateurs

Vérifications périodiques obligatoires des installations

Audits sécurité de nos activités



Photo intervention fictive de nos collaborateurs lors de l'intervention de la Croix Blanche

Pour la deuxième année consécutive, **nous réaffirmons notre engagement aux côtés de La Croix Blanche, en faveur de la santé et de la sécurité de nos collaborateurs**, un pilier central de la stratégie de Catequip. Cette démarche s'inscrit dans **une volonté continue d'améliorer l'organisation du travail, de réduire les risques professionnels et de renforcer la gestion de la sécurité sur nos sites et nos chantiers**.



Photo intervention fictive de nos collaborateurs lors de l'intervention de la Croix Blanche

# DES ACTIONS AU SEIN DE CATEQUIP

## SOCIAL

### SANTÉ ET LA SÉCURITÉ :



Florian ROSSAY lors de la sensibilisation  
par la Sécurité Routières

Des collaborateurs ont **participé à une formation sur la sécurité routière**. Un moment pour **rappeler les bons réflexes, renforcer les comportements responsables et faire de la prévention un pilier de notre quotidien professionnel**.

**La sécurité est une priorité**. Ces actions de sensibilisation permettent de mieux anticiper les risques, d'adopter les bons gestes, et de garantir des conditions de travail toujours plus sûres.

Depuis 2025, **une nouveauté a été mise en place** : les techniciens sont désormais équipés de lunettes adaptées à leur vue. **Ce dispositif personnalisé améliore considérablement leur confort au quotidien et leur permet de travailler avec plus de précision et de sécurité**.

C'est une avancée **simple mais très pratique**, qui contribue à de **meilleures conditions de travail** et à **une efficacité renforcée sur le terrain**.



Image Libre de droit

# DES ACTIONS AU SEIN DE CATEQUIP

## SOCIAL

ANALYSE ET LE SUIVI DES CONDITIONS DE TRAVAIL DE NOS SALARIÉS :

**EN 2025 CATEQUIP A REÇU 84% DE SATISFACTION SALARIALE**



**EN 2024 CATEQUIP A REÇU 80% DE SATISFACTION SALARIALE**

**EN 2023 CATEQUIP A REÇU 77% DE SATISFACTION SALARIALE**

Pour **garantir des conditions de travail optimales**, nous avons **mis en place un processus d'analyse et de suivi exhaustif**, qui s'appuie sur **une étude annuelle approfondie**. Chaque année, nous lançons **une enquête détaillée** qui aborde divers aspects **de la vie professionnelle de nos salariés**. Cette enquête **couvre différents domaines** tels **la relation managériale, la sécurité en poste, les ressources et les outils nécessaires pour accomplir le travail avec succès**. Nous croyons fortement que **la voix de nos employés** est **essentielle** pour façonner **un environnement de travail favorable et productif**.



Photo de groupe | Winter Event 2024

Grâce à ces enquêtes, nous sommes **en mesure de recueillir des données précieuses** sur les expériences de nos employés. Nous **analysons attentivement les retours**, en **identifiant les points forts et les domaines nécessitant des améliorations**. Un **pilier fondamental** pour façonner un **avenir** où nos employés **prospèrent** et **contribuent pleinement à la réussite de notre entreprise**.

# DES ACTIONS AU SEIN DE CATEQUIP

## SOCIAL

### MOMENT DE PARTAGE AVEC NOS SENIORS

À l'occasion des fêtes de fin d'année, **nous avons eu le plaisir d'organiser un goûter chaleureux pour nos seniors du village de Bouilly**, lieu de notre siège social.

Un après-midi **rempli de sourires, de souvenirs, avec un véritable esprit de partage** 🍷.

Entre discussions autour d'un bon café ou d'un chocolat pour certains et dégustations de douceurs sucrées, **nous avons célébré ensemble les belles valeurs qui nous unissent** 🌟.



Photo de la venue des seniors de Bouilly

## SOCIAL

### PORTE OUVERTE EN SEPTEMBRE 2025



Affiche annonce des PO de Catequip

Nous préparons actuellement notre toute première journée portes ouvertes. **Cet événement marquant sera l'occasion de faire découvrir notre environnement de travail à l'ensemble de nos partenaires, clients, fournisseurs et collaborateurs.**

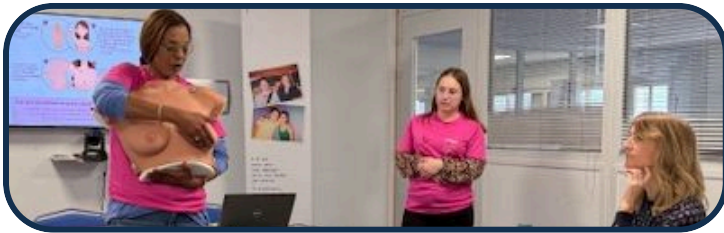
Nous souhaitons leur offrir une **immersion au cœur de notre quotidien**, leur permettre de mieux comprendre nos métiers, nos valeurs et les espaces dans lesquels nous évoluons chaque jour.

**Ce moment convivial favorisera les échanges, renforcera les liens et contribuera à créer une relation de confiance durable avec l'ensemble de nos interlocuteurs.**

# DES ACTIONS AU SEIN DE CATEQUIP

## SOCIAL

SENSIBILISATION À LA LUTTE CONTRE LE CANCER DU SEIN.



Photos de la sensibilisation d'Octobre Rose

Notre entreprise a eu l'honneur d'accueillir une équipe de la **Ligue contre le cancer - Aube**, pour un atelier de sensibilisation sur le cancer du sein. Cette démarche s'adresse aux femmes et aux hommes, car nous croyons que la santé et la prévention doivent être **au cœur de nos priorités, pour chacun d'entre nous**. Cette rencontre a été l'occasion de **renforcer notre compréhension de la maladie**, mais aussi **d'apprendre les gestes essentiels d'autopalpation** – des réflexes simples qui, adoptés régulièrement, peuvent faire une réelle différence en matière de détection précoce !

## SOCIAL

SENSIBILISATION À LA LUTTE CONTRE LE CANCER COLORECTAL.

Cette démarche s'adresse aux hommes et aux femmes, car **nous croyons que la santé et la prévention doivent être au cœur de nos priorités, pour chacun d'entre nous**.

Cette rencontre a permis d'approfondir **notre compréhension de la maladie tout en nous enseignant les gestes essentiels pour réaliser le test à domicile**. Ces actions simples, une fois intégrées, peuvent avoir un impact significatif sur la détection précoce et la prise en charge de la maladie, **afin d'éviter qu'elle n'atteigne des proportions trop importantes**.



Photos de la sensibilisation de Mars Bleu

# DES ACTIONS AU SEIN DE CATEQUIP

## SOCIAL

DIVERS ÉVÉNEMENTS AU SEIN DE CATEQUIP :  
ACTIVITÉS TEAM BUILDING :

Les activités de team building en entreprise sont devenues de plus en plus populaires ces dernières années, et à juste titre. **Elles offrent une multitude de bienfaits tant pour les employés que pour l'entreprise dans son ensemble.**

### SUMMER EVENT :

06/06/2024



Catequip célèbre son **Summer Event 2024 et les 5 ans de Marmon Foodservice Technologies (MFT)** ! Hier, nous avons passé une journée très agréable lors de notre événement annuel, **marqué par la convivialité et pour se mettre dans l'ambiance JO**, les Olympiades. Un grand merci à nos formidables prestataires : Tendence Cocktail pour les boissons, M&M pour le traiteur, Loisir Immersif pour des activités.

### WINTER EVENT :

22/01/2024



Nous avons eu le plaisir de nous retrouver pour une journée exceptionnelle : **une immersion dans l'univers féérique des parcs Disney**, suivie **d'une soirée conviviale pour prolonger ces moments de partage**. Une belle occasion de **renforcer nos liens, de partager des rires et de créer des souvenirs précieux** dans une ambiance festive et chaleureuse.

### SUMMER EVENT | 30 ANS DE CATEQUIP

05/06/2025



Le **5 juin dernier**, notre entreprise a soufflé **ses 30 bougies, entourée de toutes ses équipes**, lors d'un évènement estival haut en couleur, en rires, en émotions... et en lien humain. **"Notre entreprise est un bien commun. C'est ce qui nous relie. C'est ce qui nous permet de vivre, de grandir, de contribuer, d'avoir un chez-nous."** C'est avec ces mots forts que notre Directeur Général a ouvert cette journée, **en rappelant combien notre aventure collective a du sens depuis 30 ans.**



# DES ACTIONS AU SEIN DE CATEQUIP

## SOCIAL

SESSIONS DE FORMATION DISPONIBLES POUR NOS COLLABORATEURS :

Nous avons **instauré une culture du développement professionnel dynamique au travers des formations soigneusement conçues**. Chaque année, nous **planifions et organisons des programmes de formation diversifiés et adaptés aux besoins spécifiques de chaque département**. Ces formations sont conçues pour **renforcer tant leur compétences technique personnel**.



Formation pour Catequip QSR



Formation pour Catequip Industrie

Nous considérons les formations comme un **investissement mutuel** : tandis que nos collaborateurs **développent leur expertise, nous renforçons notre capacité à offrir des solutions de pointe à nos clients**. Cette approche centrée sur l'humain **alimente notre succès collectif et crée une culture où l'apprentissage et l'innovation sont au cœur de toutes nos actions**.

# DES ACTIONS AU SEIN DE CATEQUIP

## SOCIAL

NOUVELLE ANNÉE COMMENCE AVEC L'OUVERTURE DU TRAINING CENTER CATEQUIP :

Au TCC, nous **proposons des programmes de formation entièrement adaptables**, conçus pour **répondre précisément aux objectifs de nos clients et toujours élever nos collaborateurs dans leur savoir-faire**.

Notre approche garantit que chaque formation devient une expérience enrichissante et stimulante, mais surtout un investissement durable dans le développement et la performance de vos équipes.



Expertise sectorielle



Accompagnement en continu



Flexibilité et accessibilité

Au cours du premier semestre, nous avons cumulé **630 heures de formation**, couvrant des thématiques variées et stratégiques pour **renforcer nos compétences**. Les sessions ont porté notamment sur des **formations techniques, la gestion des conflits, la prévention des TMS (troubles musculosquelettiques) pour les fonctions supports, l'intelligence artificielle** et ses notions clés, **la sensibilisation au handicap, la maîtrise des outils Excel** et **l'accessibilité numérique**.



# DES ACTIONS AU SEIN DE CATEQUIP

## SOCIAL

NOUVELLE ANNÉE COMMENCE AVEC L'OUVERTURE DU TRAINING CENTER CATEQUIP :

Catequip **est désormais certifié Organisme de Formation QUALIOPi !**

Mais qu'est-ce que la certification QUALIOPi ?

La certification Qualiopi **atteste de notre engagement à fournir des formations de qualité, répondant aux exigences rigoureuses définies par les autorités compétentes et garantissant ainsi à nos clients, partenaires et apprenants une démarche sérieuse, transparente et axée sur l'amélioration continue.**

Cette étape marque notre **reconnaissance pour la qualité et notre volonté d'offrir des formations toujours plus fiables, professionnelles et efficaces.**

Un grand bravo à toutes les équipes mobilisées dans cette belle réussite !



# DES ACTIONS AU SEIN DE CATEQUIP

## SOCIAL

COIN DÉTENTE, SALLE DE PAUSE :

Ces espaces favorisent également **les interactions informelles entre collègues**. Les échanges qui ont lieu dans une salle de détente sont souvent plus détendus et propices **à la création de liens sociaux**. Cela **renforce la cohésion d'équipe, améliore la communication** et peut même **favoriser la créativité**, car les employés partagent leurs idées de manière informelle.

De plus, ces espaces peuvent servir **de zone de restauration, permettant aux employés de prendre leurs repas dans un environnement plus agréable que leur bureau**. Cela encourage une pause déjeuner **plus saine et plus détendue**.



Photo du Coin Détente



Photo de la Salle de Pause

Le coin détente et la salle de pause sont **un atout essentiel pour favoriser le bien-être des employés, renforcer la cohésion d'équipe et améliorer la satisfaction au travail**. Elles créent un environnement de travail **plus équilibré et plus agréable**, ce qui est bénéfique à la fois pour les employés et pour l'entreprise.

# DES ACTIONS AU SEIN DE CATEQUIP

## SOCIAL

### VIS MA VIE :

L'expérience "vis ma vie" en entreprise est **une opportunité d'identification** et de **résolution de problèmes**. **Les dirigeants peuvent identifier plus facilement les obstacles, les inefficacités** ou **les sources de frustration** que les employés rencontrent et travailler sur des solutions pour les résoudre. **Cela peut améliorer le climat de travail et accroître la productivité.**



Photo de deux collaborateurs au sein de Catequip

Enfin, **cette approche peut inspirer l'innovation**. En passant du temps à comprendre les activités quotidiennes des employés, **les dirigeants peuvent découvrir de nouvelles idées et perspectives** qui peuvent être intégrées dans le développement de produits, la prestation de services ou la stratégie globale de l'entreprise.

En conclusion, "vis ma vie en entreprise" **est une approche précieuse pour les dirigeants et les managers qui cherchent à améliorer la gestion et la culture de leur entreprise**. Elle **favorise** la compréhension, la confiance, la résolution de problèmes et l'innovation, contribuant ainsi **au succès à long terme de l'entreprise**.

# SOCIÉTAL

Sébastien HAQUETTE



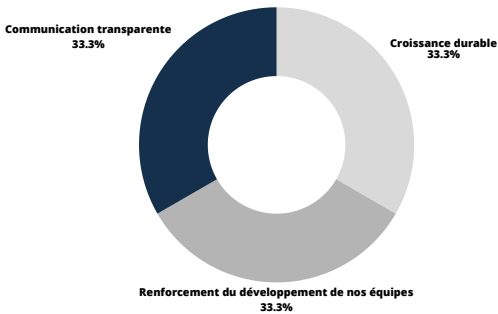
Dans le contexte de la RSE, il est essentiel de souligner notre engagement envers la responsabilité sociétale. Nous, Catequip ; nous efforçons de créer un impact positif sur la société en favorisant la diversité, l'inclusion et des conditions de travail équitables. Notre objectif est de contribuer de manière significative à la communauté dans laquelle nous opérons, tout en renforçant la confiance de nos équipes, clients, fournisseurs et partenaires et en poursuivant une croissance durable.

 **Directeur Général**

# DES ACTIONS AU SEIN DE CATEQUIP

## SOCIÉTAL

GRANDS AXES DE GOUVERNANCES DE SÉBASTIEN HAQUETTE :



Ma gouvernance s'appuie sur trois piliers :

- la croissance durable,
- le renforcement du développement de nos équipes,
- une communication transparente.

Ces piliers constituent les fondements solides pour le succès collectif de Catequip et la satisfaction de nos clients.

UNE TRANSPARENCE DÉCISIONNELLE :



À chaque trimestre, **les réunions d'entreprise Le Point Cat'** unifient notre vision. Sa communication est Trimestrielle.

Et **la News, publication bimestrielle**, tisse **des liens avec nos aspirations communes**. Sa communication est Bimestrielle.

Book RSE Catequip – 30



# DES ACTIONS AU SEIN DE CATEQUIP

## SOCIÉTAL

### CATEQUIP RENEW

Un nouveau service chez Catequip vient de voir le jour depuis été 2024.

**SOLDES D'ÉTÉ !!!**

PROFITEZ DE REMISES EXCEPTIONNELLES SUR UNE SÉLECTION D'ÉQUIPEMENTS.

**STOCKS LIMITÉS, NE PASSEZ PAS À CÔTÉ !**

**25/06 AU 22/07**

**RENEW**  
CATEQUIP



**RENEW**  
CATEQUIP

L'ATELIER FAIT UNE PAUSE EN AOÛT... MAIS PAS NOUS !  
**ON CONTINUE À GÉRER VOS DEMANDES, VENTES ET ENLÈVEMENTS.**

[catequip-renew@catequip.com](mailto:catequip-renew@catequip.com)

Le but étant de proposer une **remise en état de A à Z des équipements de nos clients.**  
De plus Catequip Renew **propose des équipements reconditionnés mis en vente.**

# ENVIRONNEMENTAL

# ENVIRONNEMENTAL



**Oifa MRABET**



Soucieux de répondre aux défis posés par les transformations environnementales, chez Catequip, nous travaillons et progressons avec nos collaborateurs, notre force et notre puissance d'action, ainsi que nos fournisseurs engagés à nos côtés.

“ Responsable méthodes et qualité ”

# DES ACTIONS AU SEIN DE CATEQUIP

## ENVIRONNEMENTAL

### RECYCLAGE DES PILES USAGÉES :



La poubelle des piles usagées

**Les piles usagées contiennent des métaux lourds** tels que le mercure, le cadmium et le plomb, qui peuvent **contaminer les sols et les eaux**, entraînant des **conséquences dévastatrices pour la faune, la flore et même la santé humaine**. Conscientes de cet impact, les entreprises comme **Catequip** et **Catequip Industrie** ont reconnu **l'importance cruciale du recyclage** pour **minimiser les dégâts environnementaux**.



Focus des piles recyclées au sein de la poubelle

### RECYCLAGE DES APPAREILS ELECTRONIQUES :

Nous avons mis en place **des programmes de recyclage sophistiqués** pour les **appareils électroniques Testo**. Elles encouragent les clients à retourner leurs produits en fin de vie, qu'il s'agisse de sondes de mesure, d'instruments de test ou d'autres équipements. Ces appareils sont ensuite **démantelés** de manière responsable, avec **une récupération maximale** des matériaux et **une élimination sûre des composants potentiellement toxiques**.



Focus des appareils électroniques recyclés

# DES ACTIONS AU SEIN DE CATEQUIP

## ENVIRONNEMENTAL

GOURDE, UTILISATION LAVE-VAISSELLE, UTILISATION DE LA FONTAINE À EAU :



La Gourde ZESTE de Catequip  
 produite en France

GOURDE :

L'utilisation de **gourdes réutilisables dans les entreprises est un petit geste qui peut avoir un grand impact sur l'environnement. Il contribue à la réduction des déchets plastiques, à la promotion de la durabilité et à la création d'une culture d'entreprise plus respectueuse de l'environnement.** C'est un exemple de la manière dont les entreprises peuvent jouer **un rôle actif dans la préservation de notre planète.**

UTILISATION LAVE-VAISSELLE :

L'utilisation responsable d'un lave-vaisselle **peut contribuer à réduire son impact sur l'environnement.** En combinant **des pratiques éco-responsables avec l'utilisation d'un lave-vaisselle moderne et efficace,** il est possible de **maintenir un équilibre entre le confort de la vie quotidienne et le respect de notre planète.**



Photo Libre de Droit (Freepik)



La Fontaine d'Eau  
 de chez Catequip

UTILISATION DE LA FONTAINE À EAU :

L'utilisation d'une fontaine à eau est **un excellent moyen de réduire notre empreinte environnementale en minimisant les déchets plastiques, en économisant de l'énergie et en favorisant une consommation responsable de l'eau.** C'est un exemple de la manière dont des choix simples dans **notre vie quotidienne peuvent contribuer à la préservation de notre planète.**

# DES ACTIONS AU SEIN DE CATEQUIP

## ENVIRONNEMENTAL

### RECYCLAGE DES CARTOUCHES D'ENCRE :



Photo Libre de Droit (Freepik)

Accorder **une attention particulière** au **triage des cartouches d'encre** revêt une **importance primordiale**. Cette pratique démontre **notre engagement** envers **la durabilité et la responsabilité environnementale**. En triant minutieusement **les cartouches d'encre**, nous **minimisons notre empreinte carbone** et **contribuons à la préservation des ressources naturelles**.

### BORNE DE RECHARGE ÉLECTRIQUE :



Photo Libre de Droit (Freepik)

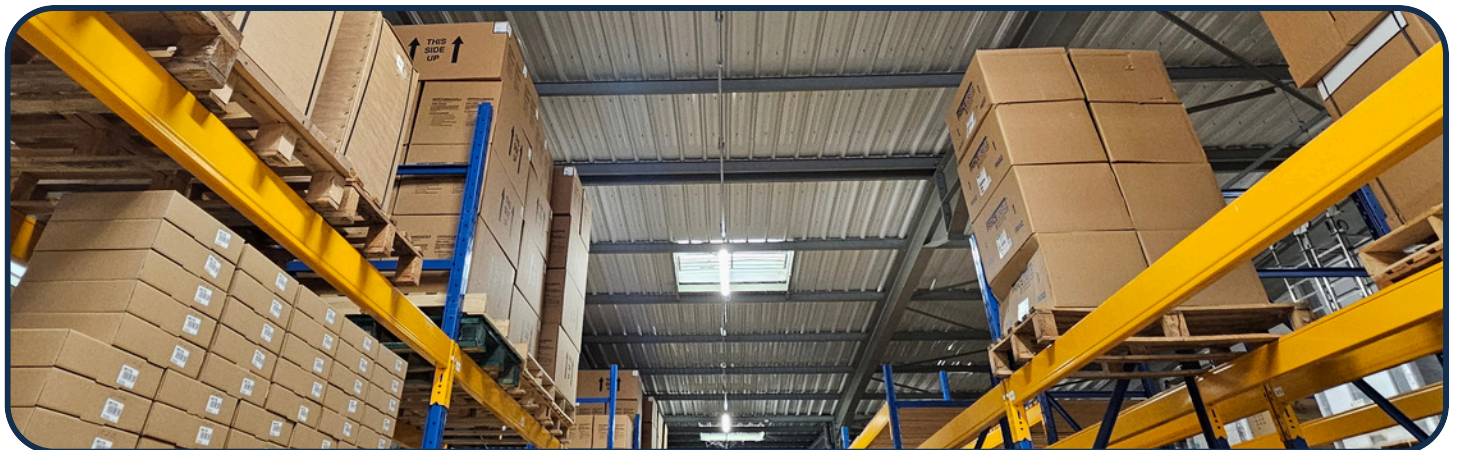
La présence d'une borne de recharge électrique **reflète notre désir d'être en phase avec les évolutions technologiques et les besoins changeants de nos parties prenantes**. Elle offre à nos employés et visiteurs **la commodité de recharger leurs véhicules** pendant leur temps de travail ou leurs visites, **améliorant ainsi leur expérience globale**.

# DES ACTIONS AU SEIN DE CATEQUIP

## ENVIRONNEMENTAL

### AMPOULES LED :

Un pas significatif vers **l'efficacité énergétique** et **la durabilité** a été franchi par **Catequip à Bouilly et Paris**, grâce au **remplacement intégral de toutes les ampoules par des LED**. Cette transition vers l'éclairage LED **témoigne de notre engagement envers des pratiques éco-responsables** et de **notre volonté de réduire notre empreinte carbone**. Les ampoules **LED ont une durée de vie nettement plus longue que les ampoules traditionnelles**, réduisant ainsi les coûts de maintenance et de remplacement.



Les LEDS au sein de l'Entrepôt à Bouilly

### LES LUMIÈRES AUTOMATIQUES :

**L'efficacité énergétique** est au cœur de nos préoccupations.

C'est pourquoi nous avons mis en place **un système de lumières automatiques** dans nos sanitaires, **visant à optimiser la consommation énergétique de manière intelligente**.

### Fonctionnement nouvel éclairage

La lumière est maintenant **automatique**, plus besoin d'appuyer sur les interrupteurs !

**Attention**, pour que la lumière dans chaque toilette s'allume, il faut bien **fermer la porte** (l'automatisation s'active dans le noir) et faire un moonwalk (il faut rester en mouvement).

Nous vous souhaitons de passer un **agréable moment lumineux**.

Photo affichée sur la porte des WC au sein de Catequip à Bouilly

# DES ACTIONS AU SEIN DE CATEQUIP

## ENVIRONNEMENTAL

### TRI DES EMBALLAGES :



Les poubelles au sein de la salle de pause

Nous avons **conscience** de notre **responsabilité envers la protection de l'environnement** et devons **minimiser** notre **empreinte écologique** en **réduisant** la production de déchets, en recyclant et en **adoptant** des pratiques durables.

### LE COMPOQUIP :



Compoquip

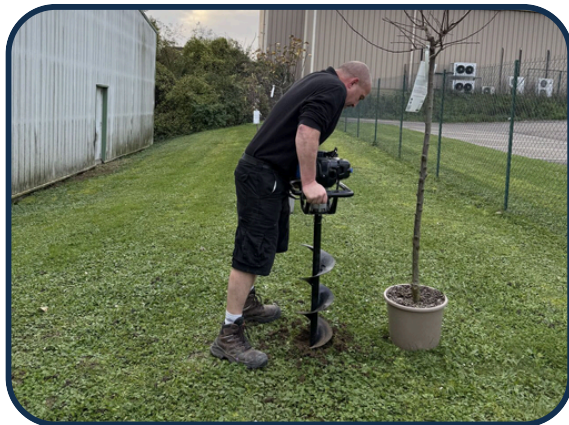
Aujourd'hui, nous franchissons une nouvelle étape en intégrant un composte (compoquip), notre démarche de responsabilité sociale et environnementale (RSE). Tout est pensé pour minimiser notre impact écologique et encourager la biodiversité .

# DES ACTIONS AU SEIN DE CATEQUIP

## ENVIRONNEMENTAL

MAIN VERTE :

Chez Catequip, **nous croyons que chaque geste compte**. C'est pourquoi, nous avons décidé de planter 6 arbres fruitiers au sein de notre site. Bien que modeste, **cette action symbolise notre volonté de contribuer activement à l'équilibre de notre écosystème, pour aujourd'hui et pour les générations futures** 🌱.



Pour la deuxième année consécutive, nous sommes ravis d'avoir **organisé notre du potager Catequip**. Un **moment agréable et collaboratif**, où chacun a pu contribuer à sa manière.

**Cet événement incarne notre politique des petits pas**, où chaque action compte, même à notre échelle.



# DES ACTIONS AU SEIN DE CATEQUIP

## ENVIRONNEMENTAL

UTILISATION DE LA MACHINE À CAFÉ EN GRAIN :

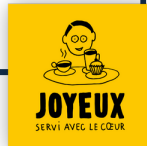
Nous **favorisons** le **respect de l'environnement** en utilisant la machine à café de chez "Café Joyeux" avec **des grains de café.**



En effet, l'utilisation d'une machine à café avec des grains de café est plus **respectueuse de l'environnement** que d'autres options.

Voici les divers avantages pour l'environnement :

- Réduction de l'empreinte carbone.
- Moins de déchets produits.
- Durabilité favorisée.



Machine à café de chez Café Joyeux avec les tasses Catequip



Image libre de droit

Nous n'utilisons plus de gobelet en plastique, uniquement des gobelet en carton !

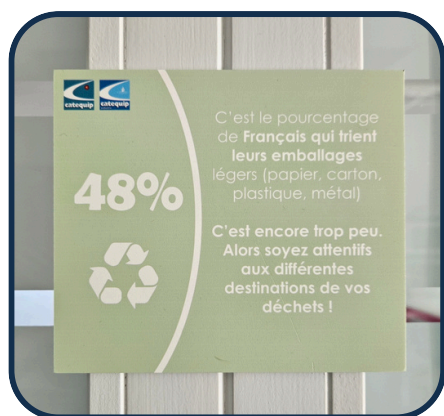
**Les gobelets en carton sont souvent plus faciles à recycler que les gobelets en plastique.** Ils peuvent être recyclés avec d'autres produits en papier ou en carton, contribuant ainsi à un processus de recyclage plus efficace et à la réduction de la quantité de déchets envoyés dans les décharges.

# DES ACTIONS AU SEIN DE CATEQUIP

## ENVIRONNEMENTAL

### ÉCOGESTES :

Nous souhaitons **nous mobiliser** pour que **les gestes de notre quotidien**, que nous soyons à notre bureau ou à domicile **prennent sens**. **Nous avons mis en place des rappelles face à la consommation que les collaborateurs peuvent engendrer** (l'électricité, l'eau, triage des déchets ...).



Photos des différents écogestes au sein de Catequip / Catequip Industrie

Ces écogestes ont un **véritable impact** pour **aider l'environnement grâce à l'accompagnement et la mobilisation des collaborateurs**.



« Offrir les solutions durables avec expertise, intégrité et réactivité, au service de nos partenaires et talents ».